

---

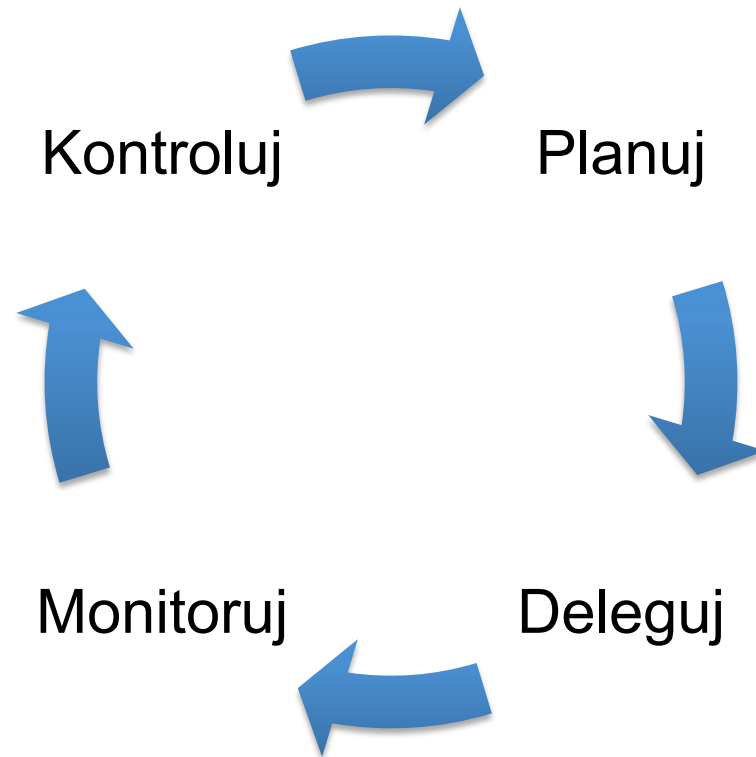
# Metodyki zarządzania projektami

PRINCE2®

---

---

# Zarządzanie projektem



---

# 6 aspektów efektywności projektu

Koszty

Terminy

Jakość

Zakres

Ryzyko

Korzyści

---

---

# 4 zintegrowane elementy metodyki

## PRYNCPYIA PRINCE2

1. Ciągła zasadność biznesowa
2. Korzystanie z doświadczeń
3. Zdefiniowane role i obowiązki
4. Zarządzanie etapowe
5. Zarządzanie z wykorzystaniem tolerancji
6. Koncentracja na produktach
7. Dostosowanie do warunków projektu



---

# Principia

- Dzięki pryncypiom metodykę PRINCE2 można stosować niezależnie od zakresu projektu, rodzaju, organizacji, położenia geograficznego czy kultury
  - Projekt zgodny z metodyką PRINCE2 zawsze stosuje się do wszystkich pryncypiów
-

---

## 7 Pryncypiów (zasad)

- Ciągła zasadność biznesowa
  - Korzystanie z doświadczeń
  - Zdefiniowane role i obowiązki
  - Zarządzanie etapowe
  - Zarządzanie z wykorzystaniem tolerancji
  - Koncentracja na produktach
  - Dostosowanie do warunków
-

---

# Ciągła zasadność biznesowa

- Projekt zgodny z PRINE2 ma ciągle ważne uzasadnienie biznesowe
  - Istnieje uzasadniony powód rozpoczęcia projektu
  - Uzasadnienie to powinno pozostawać ważne przez cały czas trwania projektu, może się jednak zmieniać
-

---

# Ciągła zasadność biznesowa

- Zasadność biznesowa przedstawiona jest w dokumencie Uzasadnienie Biznesowe
- Uzasadnienie biznesowe ukierunkowuje procesy w projekcie





---

# Korzystanie z doświadczeń

- Zespoły projektowe stosujące PRINCE2 uczą się z wcześniejszych doświadczeń.
  - Doświadczenia są wyszukiwane, zapisywane i wykorzystywane w trakcie całego projektu
-

---

# Korzystanie z doświadczeń

- Na początku projektu:
    - poszukiwanie doświadczeń
    - wpisanie wcześniejszych doświadczeń do Dziennika Doświadczeń
  - W czasie trwania projektu:
    - uwzględnianie doświadczeń w raportach (Raport Końcowy Etapu, Raport Doświadczeń)
-

---

# Korzystanie z doświadczeń

- Na końcu projektu:
  - przekazanie doświadczenia z projektu (Raport Doświadczeń)



---

# Zdefiniowane role i obowiązki

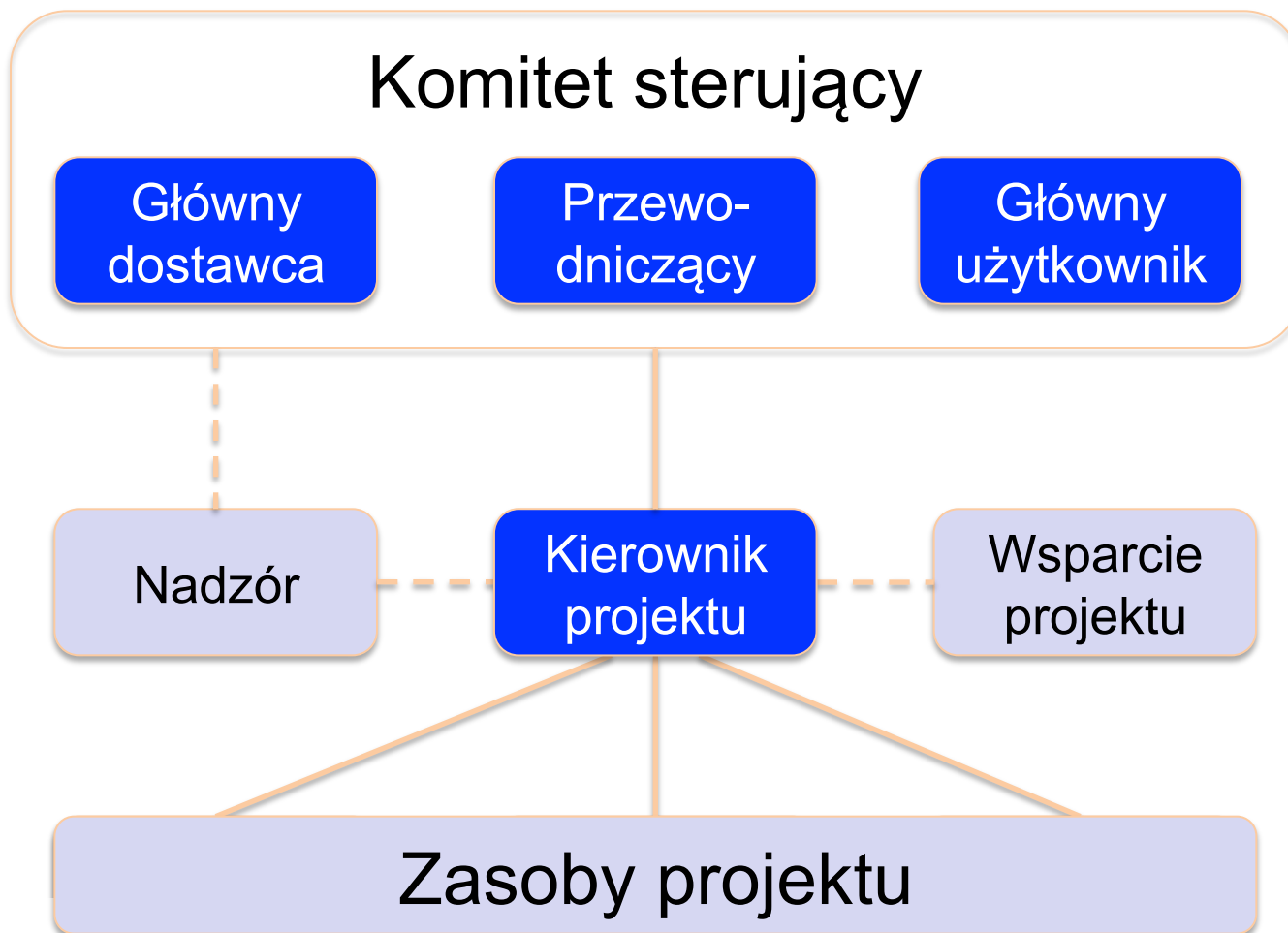
Projekt zgodny z PRINCE2 posiada zdefiniowane i uzgodnione role oraz obowiązki w swojej strukturze organizacyjnej, która uwzględnia interesy biznesu, użytkownika i dostawcy.

---

---

## Zdefiniowane role i obowiązki

- Projekty muszą posiadać jasną strukturę zespołu zarządzania projektem, składającą się z określonych i uzgodnionych ról i obowiązków
  - Każda osoba uczestnicząca w projekcie powinna znać swoje obowiązki i uprawnienia
-



---

# Zarządzanie etapowe

Projekt zgodny z PRINCE2 jest planowany, monitorowany i kontrolowany etap po etapie.

---

---

# Zarządzanie etapowe

- Etapy zarządcze dostarczają naczelnemu kierownictwu punkty kontrolne w ważnych momentach w projekcie
  - Krótsze etapy wiążą się z większą kontrolą, jednocześnie zwiększają obciążenie kierownictwa.
-



---

# Zarządzanie etapowe

- Planować należy tylko z taką szczegółowością, jaka umożliwi zarządzanie i jest możliwa do przewidzenia (mieści się w horyzoncie planowania)
  - PRINCE2 rozwiązuje problem horyzontu planowania poprzez opracowanie ogólnego Planu Projektu i szczegółowych Planów Etapów
-

---

# Zarządzanie z wykorzystaniem tolerancji

Projekt zgodny z PRINCE2 posiada tolerancje określone dla każdego z celów projektu, służące do ustanowienia granic dla delegowania uprawnień

---

---

# Zarządzanie z wykorzystaniem tolerancji

- Uprawnienia delegowane są poprzez ustalenie tolerancji dla 6 docelowych wskaźników wykonania planu odnośnie:

Kosztów	Terminów	Jakości
Zakresu	Ryzyka	Korzyści

---

---

# Zarządzanie z wykorzystaniem tolerancji

- Zarządzanie z wykorzystaniem tolerancji pozwala na efektywne wykorzystanie czasu naczelnego kierownictwa i Komitetu Sterującego
  - Jeżeli przewidziane jest przekroczenie tolerancji, informacja jest natychmiast przekazywana na wyższy szczebel zarządzania
-

---

# Koncentracja na produktach

Projekt zgodny z PRINCE2 koncentruje się na zdefiniowaniu i dostarczeniu produktów, a w szczególności na spełnieniu określonych dla nich wymagań jakościowych

---

---

# Koncentracja na produktach

- Projekt powinien być nakierowany na wynik a nie działania tzn. uzgadnia i definiuje produkty projektu przed rozpoczęciem działań
  - Każdy produkt określony jest w postaci Opisu Produktu definiującego m.in. jego przeznaczenie, skład, format, kryteria jakości i metody jej kontroli
-

---

# Koncentracja na produktach

- Bez koncentracji na produktach projekty narażone są na spory dotyczące akceptacji, poprawki, niezadowolenie interesariuszy



---

# Dostosowanie do warunków projektu

Metodyka PRINCE2 dostosowywana jest do warunków konkretnego projektu, jego rozmiaru, złożoności, znaczenia, możliwości i ryzyka.

---



---

# Dostosowanie do warunków projektu

- Dostosowując metodykę należy pamiętać, że pryncypia muszą zostać spełnione
- Dokument Inicjujący Projekt powinien opisywać w jaki sposób dostosowano metodykę do konkretnego projektu

---

# Procesy w PRINCE2

- Metodyka PRINCE2 oparta jest na procesach
  - Proces to zbiór działań zaprojektowany w celu osiągnięcia konkretnego celu
  - Proces wykorzystuje jeden lub więcej elementów wejściowych i przekształca je w określone elementy wyjściowe
-



PP – Przygotowanie Projektu

KE – Zarządzanie Końcem Etapu

ZDP – Zarządzanie Dostarczaniem Produktów

IP – Inicjowanie projektu

ZP – Zamykanie Projektu

---

# Przygotowanie projektu

- Określenie zespołu zarządzania projektem i jego funkcji
  - Dokument „Podstawowe założenia projektu”
  - Określenie formuły organizacyjnej projektu
  - Rejestr ryzyk
  - Wstępny plan konstruowania projektu
-

---

# Inicjowanie projektu

- Obejmuje wszelkie działania przygotowujące i rozpoczynające realizację projektu
  - Składowe procesu:
    - planowanie jakości
    - ustanowienie elementów sterowania projektem
    - ustanowienie systemu dokumentacji
  - Wynikiem procesu jest Dokument Inicjujący Projekt (DIP)
-

---

# Strategiczne zarządzanie projektem

- Decyzja o rozpoczęciu konstruowania projektu
  - Decyzja o realizacji projektu
  - Decyzja o wprowadzeniu w życie planu kolejnego etapu lub planu awaryjnego
  - Doraźne decyzje strategiczne
  - Zatwierdzenie zamknięcia projektu
-

---

# Sterowanie etapem

- Jest to główny mechanizm PRINCE2
  - Elementy składowe:
    - zgoda na wykonanie grupy zadań
    - ocena postępów
    - rejestrowanie zagadnień projektowych (zmiany i decyzje)
    - analizowanie zagadnień projektowych
    - dokonywanie przeglądu stanu etapu
    - raportowanie o ważnych zdarzeniach
    - podejmowanie działań korygujących
    - przenoszenie zagadnień projektowych na wyższy szczebel
    - odbieranie wykonanej grupy zadań
-

---

# Zarządzanie dostarczaniem produktów

- Skupia się na tworzeniu, modyfikowaniu i uzyskiwaniu produktów projektu
- Elementy składowe procesu:
  - sprawdzanie autoryzacji pakietów roboczych
  - planowanie pracy zespołów
  - kontrola wykonania prac
  - kontrola spełniania kryteriów jakościowych
  - raportowanie postępu realizacji zadań i jakości
  - uzyskiwanie akceptacji produktu końcowego projektu



---

# Zamykanie projektu

- Jest to proces przygotowujący projekt do zamknięcia w sposób uporządkowany
  - Głównym celem jest zagwarantowanie właściwego zakończenia projektu przed jego formalnym zamknięciem
  - Elementy składowe:
    - Przygotowanie projektu do zamknięcia
    - Określanie działań następczych
    - Przegląd oceniający projekt
-

---

# Jednolity system dokumentacji

- Prince2 wprowadza ujednolicony system dokumentacji, opierający się na 4 rodzajach dokumentów (podział rodzajowy):
    - Teczka projektu
    - Teczka etapu (teczki etapów)
    - Teczka jakości
    - Teczka merytoryczna
-

---

# Teczka projektu

- Organizacja projektu
- Plany
- Uzasadnienie biznesowe
- Rejestr ryzyka
- Dokumenty dotyczące sterowania
- Lista produktów
- Sprawozdanie z nabytych doświadczeń

---

# Teczka etapu

- Organizacja
  - Plany
  - Dziennik etapu
  - Korespondencja
  - Lista produktów
-

---

# Teczka jakości

- Charakterystyka produktów
  - Oceny jakości
  - Zagadnienia realizacyjne (problemy)
  - Rejestr problemów realizacyjnych
  - Rejestr jakości
-

---

# Teczka merytoryczna

- Elementy konfiguracji
  - Rejestr konfiguracji
  - Lokalizacja elementów
  - Poprawki specyfikacji
-